



# 株式会社シルクロード貿易商会

<http://www.silkroad-trading.net>

この度シルクロード貿易商会は代理店としてROPMEの展示会に参加する方を募集しています。(日本、中国、韓国)

ご存知のように、海洋の環境(ROPME)の保護のために地方はROPMEの海域の水質の保護の努力を整える、環境システム、また海兵隊員の生活を保護し、更に地方の開発の活動によって引き起こされる汚染を減少させる組織である。

ROPMEの海域はバーレーン、イラン、イラク、クウェート、オマーン、カタール、サウジアラビアおよびアラブ首長国連邦によって共有される。

ROPMEの海域の環境の国際会議はこれらによって得られる情報を示し、交換するためのプラットフォームとしてROPMEによって海域の異なった監視および研究活動に集まる。多様なプログラマーを通して数十年に渡り会議し進歩の過程で挑戦を反映し、未来の企画を開発すると期待される。

この会議は2013年3月3日から3月6日にイランのKishの島で、I.Rが開かれます。日本の会社および東南アジア(中国、韓国など)参加したい方はROPMEの後援および展覧会によって会議に加わることができます。

またROPMEについてのより多くの情報および[www.ropme.org](http://www.ropme.org)の会議を見ることができます。

# ROPME展覧会によようこそ



<http://www.silkroad-trading.net>

[www.ropmefair.com](http://www.ropmefair.com)

# 目次

\*  
\*\* ROPMEのテーマとトピックス

\*  
\*\* ROPME ペルシャ湾岸諸国環境協議会の開催  
内容について

\*  
\*\* ROPME展覧会

\*  
\*\* 訪問

\*  
\*\* キシュ島について

# ROPMEのテーマとトピックス

\* 環境をテーマとした展示商談会開催時の、4つの主要なテーマとその構成内容は次のとおりです。

**\*\* 海洋物理や海洋地質**

**\*\* 海洋化学と汚染**

**\*\* 海洋生態学、生物学と水産**

**\*\* 発生問題専門**

# 海洋物理や海洋地質

- ❖ 沿岸の形態
- ❖ 気象と気候変動
- ❖ リモートセンシングとGIS
- ❖ 河川流入
- ❖ 流体力学や海の水循環
- ❖ 湧昇とモンスーン
- ❖ 堆積学
- ❖ 海面上昇
- ❖ 陸・海・空・海・インタフェース

# 海洋化学と汚染

- ❖ 栄養素と富栄養化
- ❖ 気象と気候変動
- ❖ 残留性有機汚染物質 (POPs)
- ❖ 有機及び無機の汚染物質
- ❖ エコ毒物学
- ❖ 物質の生物地球化学

# 海洋生態学、生物学と水産

海

水

- ❖ 絶滅危惧種
- ❖ 海洋保護区
- ❖ 特殊な生息地(マングローブ、サンゴ、藻場)
- ❖ 侵襲的な海洋生物(バイオ侵略)
- ❖ 食物連鎖とエネルギーの流れ
- ❖ 生物多様性と生態系機能
- ❖ プランクトン
- ❖ クロロフィルと一次生産
- ❖ 底生生物群集
- ❖ 微生物群集
- ❖ 悪用種
- ❖ 魚の個体群動態と資源評価
- ❖ 漁業・養殖業



# 発生問題専門

- ❖ 浚渫、埋め立てや沿岸開発
- ❖ 有害藻類ブルーム(HABS)
- ❖ 大量海洋死亡率
- ❖ 気候変動
- ❖ 自然災害
- ❖ 大気降下物
- ❖ 越境環境問題
- ❖ 水淡水化や発電所の影響
- ❖ マリン緊急事態(例えば、石油、ガス、有害物質)
- ❖ 法的手段と制度的メカニズム
- ❖ 環境影響評価、戦略的環境アセスメント(SEA)は、生態リスク評価
- ❖ 自然資源ダメージアセスメント
- ❖ 革新的な環境技術
- ❖ 公衆衛生

# ROPMEペルシャ湾岸諸国環境協議会の開催内容について

- 会議の目的
- 利用規約
- アプリケーション(申請)
- お支払等について
- メインスポンサー
- 主催者

# 会議の目的

- ❖ 1. このROPME conferenceというプラットフォームに科学者個人/団体及び研究者、国家機関、企業などの作品・研究成果を持参し発表・プレゼンテーションなどを行うこと地域の汚染と環境問題に対処する上で新たな方向性を追求するために、加盟国が問題意識を共有すること
- ❖ 2. ROPME海域に、世界の知識を集約し環境課題に直面している問題に対応討議すること
- ❖ 3. 複合知識と克服技術を駆使し、ROPME海域を持続可能(サステナブル)な領域にすること
- ❖ 4. ROPME海域における、賢明な探査と資源の持続可能な開発のための環境パートナーシップを促進すること
- ❖ 5. ROPME ペルシャ湾岸諸国環境協議会の開催内容について

# 利用規約

- ❖ ご参加頂く場合はホームページをご確認の上、[www.ropmefair.com](http://www.ropmefair.com) 参加申請をお願い致します。  
各ブース料、装飾、デザイン等についてもホームページをご参考にしてください。  
尚、コストについては別紙を参照ください。
- ◆ ご質問等がございましたら、下記までお問い合わせくださいますようお願い致します。

日本の事務所:

〒992-0045 山形県米沢市中央2-4-5  
株式会社 シルクロード貿易商会  
責任者: マジドアバディ アリレザ  
電話 : 0238-22-0869  
F a x : 0238-22-0869  
携 帯 : 090-1372-5872

Japan office:

〒992-0045

Address: 2-4-5 chuou, Yonezawa, Yamagata, Japan  
Silkroad-Trading Co., Ltd  
Contact person: Alireza Majdabadi  
Tel: 0081-238-220869  
Fax: 0081-238-220869  
Mobile: 0081-90-1372-5872  
E-mail: ali-reza@sea.plala.or.jp  
<http://www.silkroad-trading.net>

# アプリケーション(参加申請)

\*\* 申込書に記載内容を記入し署名押印し、メールにてお申し込み下さい。

\*\* 日本、中国、韓国籍の企業・団体様に関しましては、シルクロード貿易商会を通じ主催者へ申請致します。

\*\* 主催者は、申込書の内容により受諾または拒否の場合もありますので、より詳しい情報については、ウェブサイトをご覧ください。

# メインスポンサー

- \* 多く国家、地域、国際機関及び企業がスポンサーとしてこの展示会及び会議に関心を示し、協力体制を敷いております。
- \* WHO, UNEP, CEDAREとIHBがメイン・スポンサーグループとして参加しております。



# 主催者

- ROPMEは、主催者の名称です。  
この度開催されるキッシュ島はイラン・イスラム共和国のペルシャ湾にあるリゾート地です。イラン政府閣僚評議会の指導の下で、ROPMEは、イラン環境省(DOE)とIRおよびMOUを締結し、イランは共催国となっております。



**ROPME**  
Regional Organization for the  
Protection of  
the Marine Environment



Department of the Environment  
IR, IRAN

# お支払等について

- \* 展示料金等のお支払いについては、事前に振込となっております。
- \* 出展者は、申請書はオンラインにて提出していただきます。
- \* 申請書類は株式会社シルクロード貿易商会を通じ、開催本部へ送ります。
- \* 請求書は、電子メールにてアラブ首長国連邦のオフィスから送信されます。
- \* 出展者は、フォームに記載された銀行口座に請求書の金額をお支払い頂きます。
- \* より詳しい情報については、ウェブサイトをご覧ください！



# 展示商談会出展費用の内訳

1. 展示ブースの賃借料（18 m<sup>2</sup>）
2. 日本または中国、韓国からキーシュ島（開催場所）までの移動費（飛行機チケット一人分）
3. 通訳ならびに引率者などの費用
4. 税関費用（荷物または商品など）
5. 装飾（展示場所のデコレーション）  
展示スペース、壁面パネル、カーペット、社名板、2kwまでの電気使用料金&幹線工事費、 蛍光灯2灯（社名板照明用）  
※2kwの電気使用量の中に蛍光灯2灯分（120w）を含みます

## 展示商談会出展費用の内訳

6. ホテル、食事などの費用 (一人当たり分)

7. その他

\* 合計 950,000円 (消費税別)

\* 上記価格はお一人様ご参加の場合です。

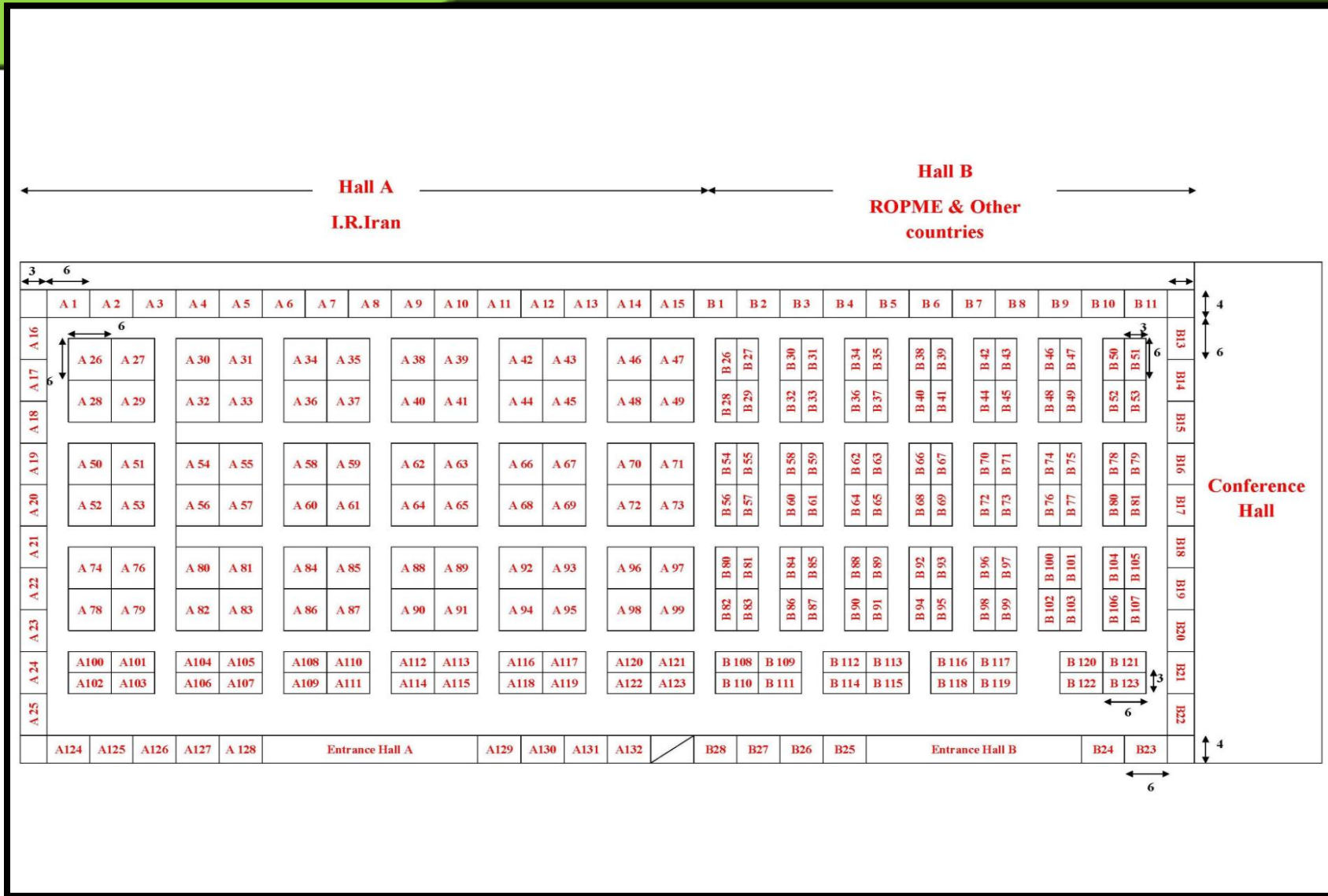
尚、ご参加者1名プラス毎に250,000円が必要となります。

【展示場所】



(6 坪/18m<sup>2</sup>より)

# ホールの計画



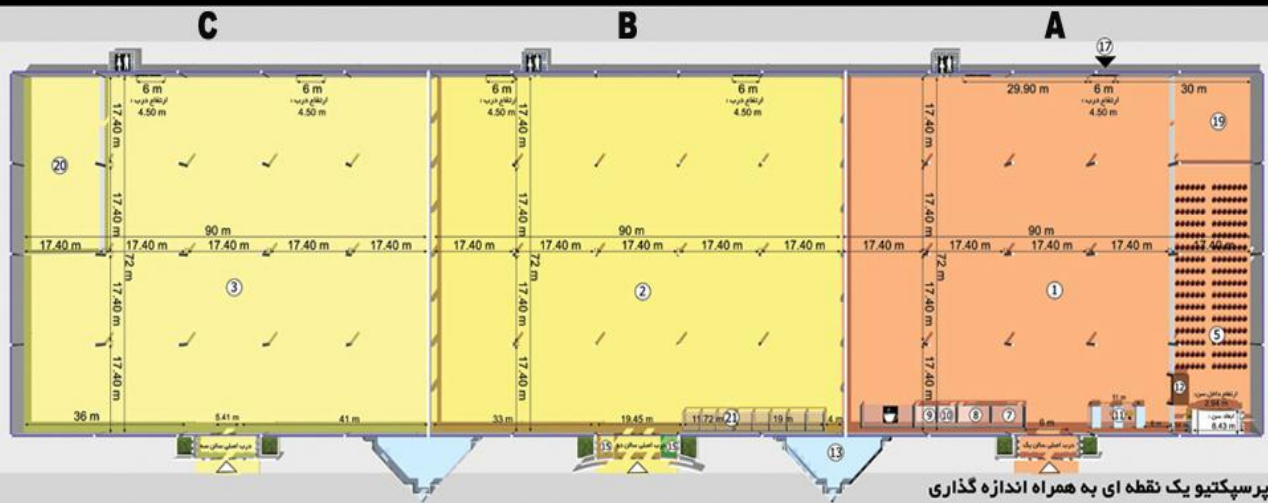
# 展覧会の写真



3 d map of Kish City Hall

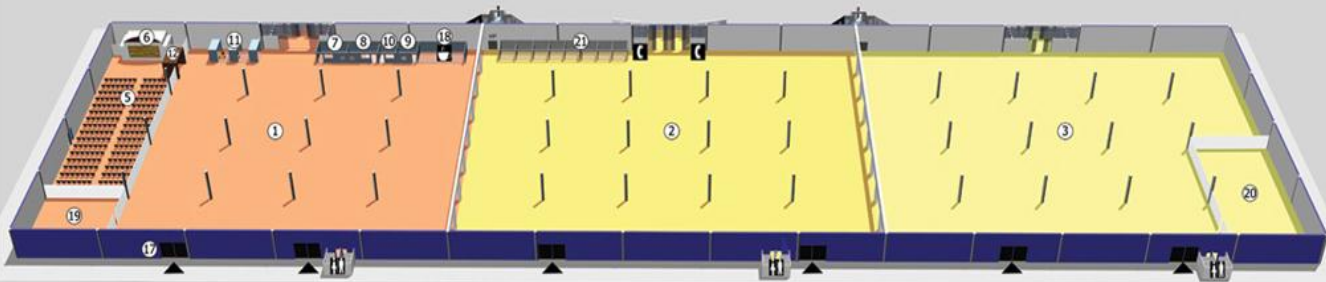
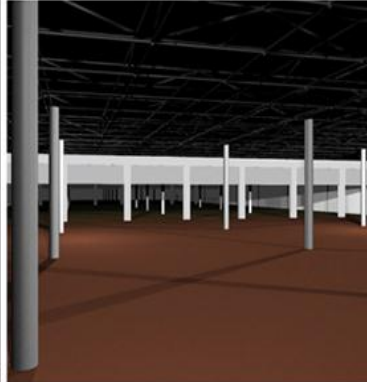


# 展覧会の写真

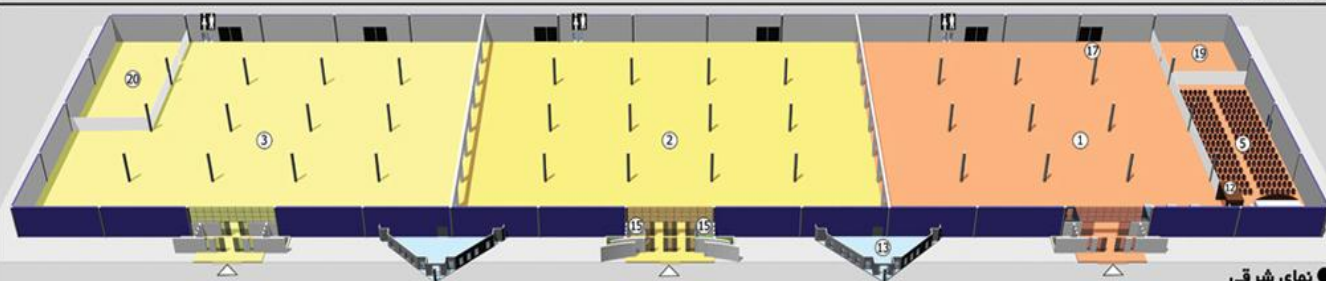


پرسپکتیو یک نقطه ای به همراه اندازه گذاری

نقشه راهنمای مرکز نمایشگاههای بین المللی کیش  
3d map of Kish International Exhibitions Center



نمای غربی



نمای شرقی

- راهنمای علائم و رنگها
- Hall A / ۱ سالن ①
  - Hall B / ۲ سالن ②
  - Hall C / ۳ سالن ③
  - Entrance / ورودی ④
  - Meeting Hall / سالن اجتماعات ⑤
  - Stage / سن ⑥
  - ستادبرگزاری نمایشگاه / ⑦
  - CCTV / اتاق فرمان ⑧
  - Custom room / اتاق گمرک ⑨
  - Technical room / دفتر فنی ⑩
  - Cafe net / خدمات اینترنت ⑪
  - ورودی سالن اجتماعات / ⑫
  - VIP / تشریفات ⑬
  - Telephone / تلفن همگانی ⑭
  - Praying room / نمازخانه ⑮
  - Toilet / سرویس بهداشتی ⑯
  - درب ورود بار / ⑰
  - Coffee Shop / کافی شاپ ⑱
  - Store / انبار عمومی ⑲
  - انبار تجهیزات اضافه / ⑳
  - جایگاه ویژه خبرنگاران / Press ㉑

# 国際展センター

مرکز نمایشگاه های بین المللی کیش  
Kish International Exhibition Center

سالن ۲

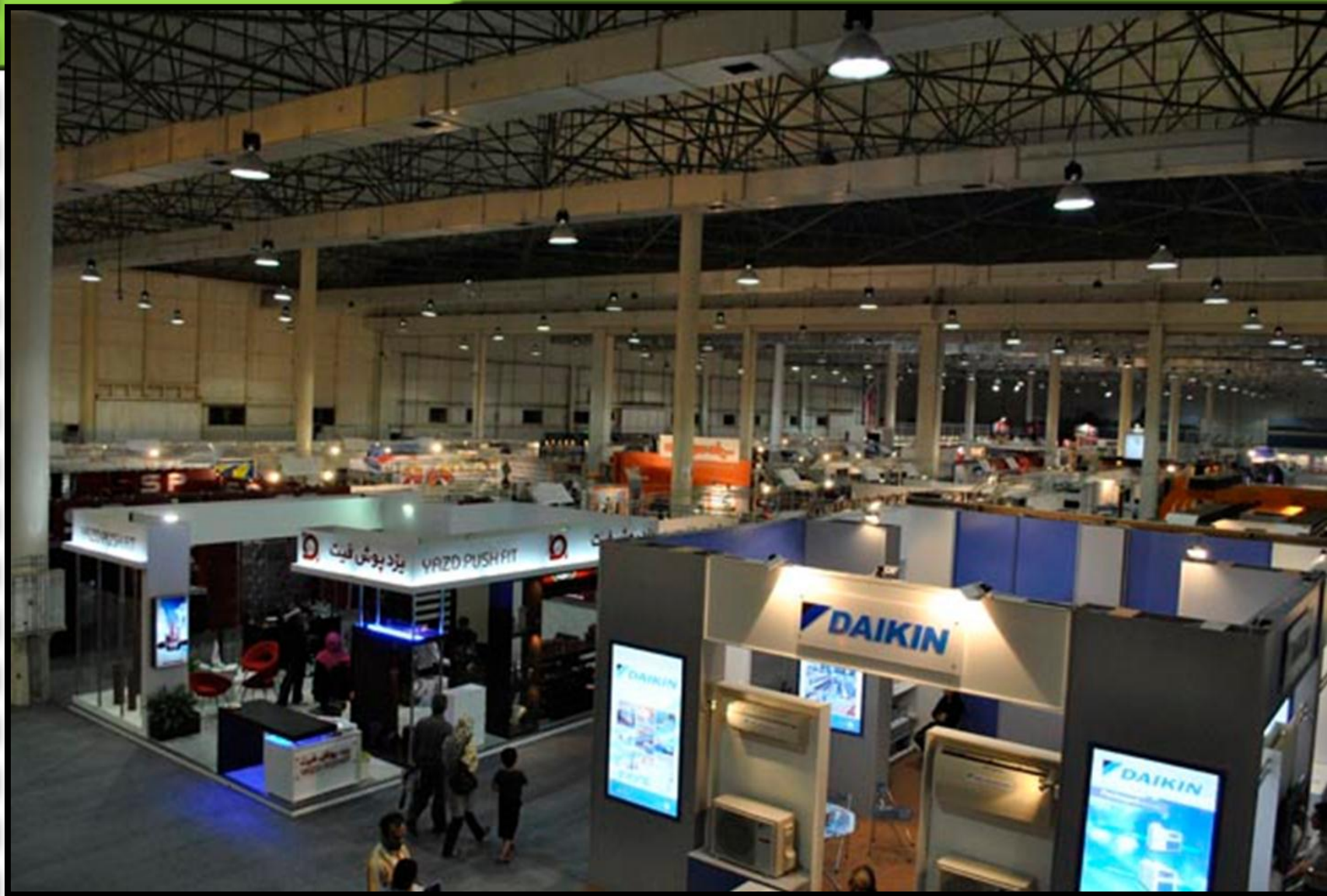


# 展覧会の写真





# 展覧会の写真



# キシュ島の地図

キシュは、ペルシャ湾の島です。

キシュ島は、大小の島々は数十間の戦略ペルシャ湾岸地域でのユニークな状況を持っています



# お問い合わせ

日本の事務所:

〒992-0045

山形県米沢市中央2-4-5

株式会社シルクロード貿易商会

責任者: マジドアバディ アリレザ

電話: 0238 220869

Fax: 0238 220869

携帯: 09013725872

[ali-reza@sea.plala.or.jp](mailto:ali-reza@sea.plala.or.jp)

[ali.silkroad1997@yahoo.com](mailto:ali.silkroad1997@yahoo.com)

<http://www.silkroad-trading.net>